

enev-kit
e1 » e3 » e5

ESG | Gebäudetechnik
Building technology

Optimieren durch reduzieren – *Optimize by reducing*

Fast jeder Aufzugschacht verfügt über eine gesetzlich vorgeschriebene Öffnung ins Freie. Was auf der einen Seite hinsichtlich der Abführung von Rauchgasen und der Frischluftversorgung sinnvoll ist, ist auf der anderen Seite eine energetische Sünde. Denn durch die Öffnung strömt permanent warme Raumluft nach draußen.

Das enev-kit macht Schluss damit!

Das VDS-zertifizierte System mit Sensorik für Rauch, Temperatur, CO₂ und Luftfeuchtigkeit, garantiert eine sichere Rauchableitung sowie eine vollautomatisch gesteuerte Lüftung. Abhängig vom Gebäude werden so hohe Mengen an Heizenergie eingespart, was wiederum die CO₂-Bilanz des Gebäudes deutlich verbessert!

Almost every lift shaft has a legally required smoke extraction opening, through which heated room air escapes directly to the outside – 24 hours a day, 365 days a year. The result: High energy costs, high CO₂ emissions.

enev-kit puts an end to that! With its controlled ventilation-flap, our VDS-certified system fullfills all legal fire protection requirements. Sensors for CO₂, temperature and humidity also ensures, that ventilation automatically takes place if required.

- > **Energieeinsparung (Heizenergie)**
Energy saving (heating energy)
- > **CO₂-Reduktion**
CO₂-reduction
- > **Reduzierte Verschmutzung des Aufzugschachtes**
Reduced pollution of the lift shaft
- > **Verhinderung von Schimmelbildung**
Prevention of mold growth
- > **Keine Strömungsgeräusche an den Schachttüren**
No flow noise at the landing doors



Und so geht's – *That's how it works*

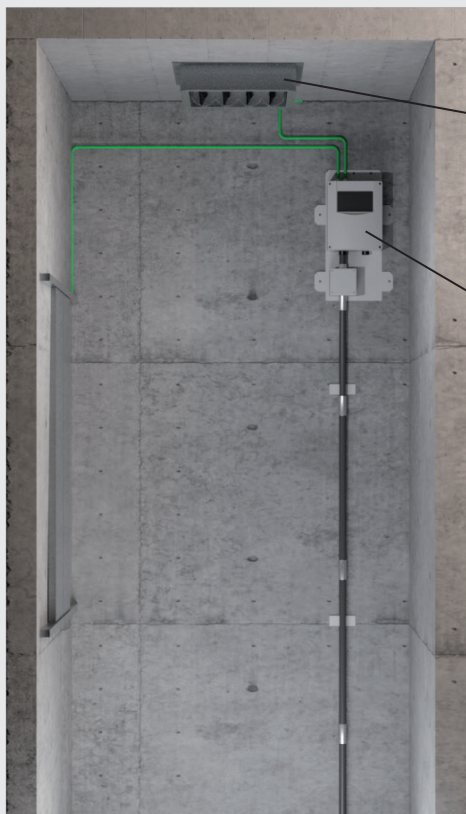
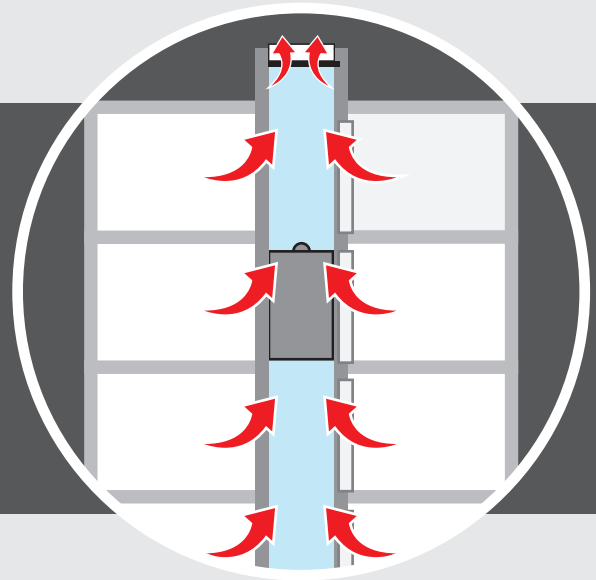
Das enev-kit stoppt den Energieverlust sofort und sorgt für kontrollierte Entrauchung und Lüftung

enev-kit stops energy loss immediately and ensures controlled smoke extraction and ventilation

Verhindern Sie... / *prevent the...*

Heizenergieverlust durch Permanentöffnung im Aufzugschacht von bis zu 150.000 KWh/Jahr

Loss of heating energy due to permanent opening in the lift shaft up to 150.000 KWh a year



Lüftungs- und Entrauchungsklappe
(öffnet nur bei Bedarf)

*Ventilation and smoke extraction flap
(only opens when necessary)*

Rauchmelder mit Lüftungssensoren
Smoke detector with ventilation sensors

Optional:
Anbindung an Aufzugsteuerung,
Brandmeldeanlage, Gebäudeleittechnik

*Optional:
Connection to elevator control,
fire alarm system, building control system*

e5 Beispiel mit e5, e5 & e-flap
Example with e5, e5 & e-flap

Drei Systeme – Three systems

e-control + e-flap = enev-kit

e-control + e-flap = enev kit

Das ist die Formel, die immer gilt. Das enev-kit ist an jedem Aufzugschacht in wenigen Stunden nachrüstbar. Bei der Konfiguration der Komponenten unterstützen wir Sie gerne!

This is the formula that always applies. enev-kit can be retrofitted to any lift shaft in just a few hours. We would be happy to support you in configuring the components!

e1 control
bis zu / up to **24m**

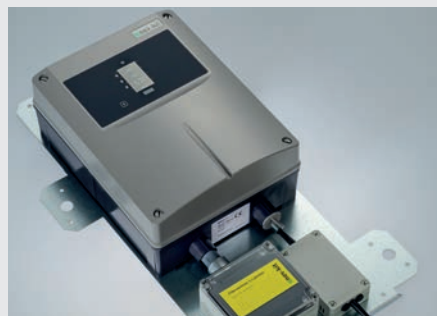


Punktmelder
point type detectors (EN54-7)

Lüftung:
Temperatur, Zeit-Intervall,
ext. Auslösung, Systemstörung,
(Optional: CO₂)

Ventilation:
Temperature, timer, ext. Release, fail-safe ventilation (Optional: CO₂)

e3 control
bis zu / up to **70m**



Ansaugrauchmelder / *smoke aspirating detector (EN54-20)*

Lüftung:
Temperatur, ext. Auslösung,
Systemstörung

Ventilation:
Temperature, ext. Release, fail-safe ventilation

e5 control
bis zu / up to **110m**



Ansaugrauchmelder / *smoke aspirating detector (EN54-20)*

Lüftung:
Temperatur, Individuell programmierbare
Lüftungszeitsteuerung, ext. Auslösung, Systemstörung,
CO₂, Luftfeuchtigkeit

Ventilation:
Temperature, Individually programmable time control, ext. Release, fail-safe ventilation, CO₂, humidity

e-flap CP

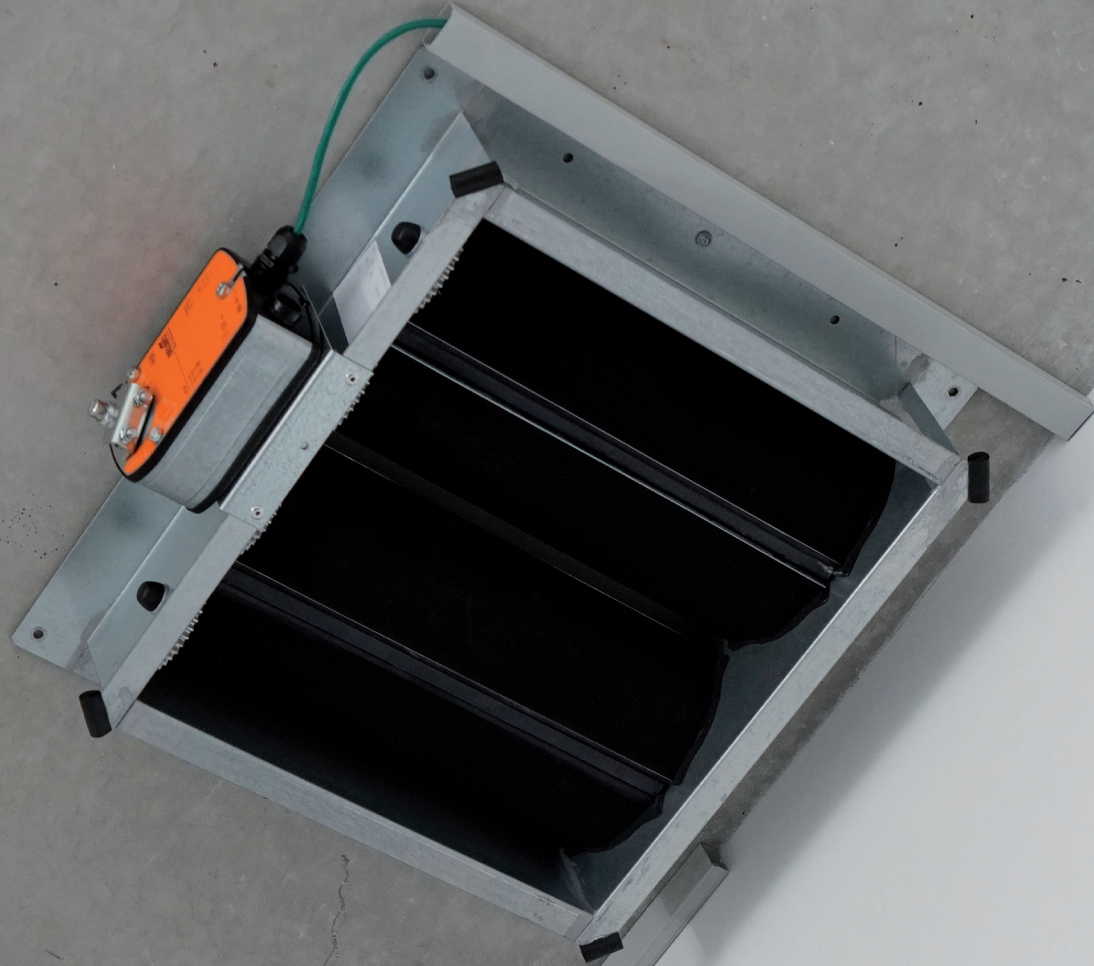


NRWG / *smoke extraction flap (EN 12101-2)*

- > 100 verschiedene Abmessungen, passend für jeden Aufzugschacht
- > *100 different dimensions, suitable for every lift shaft*

Kondensatschutz / *condensate protection cover*

Fail-Safe Antrieb
Fail-safe drive



Drei Schritte zu Ihrem enev-kit *Three steps to your enev-kit*

- 1** Bestandsanalyse & Planung
Status quo analysis and planning
- 2** Lieferung & Montage
Delivery & installation
- 3** Service & Instandhaltung
Service & maintenance



Drei Schritte, ein Projekt: Nutzen Sie die Kompetenz aus 25 Jahren Aufzugbau und mehr als 17.000 enev-kit's, welche seit 2009 ausgeliefert wurden. Die erfolgreiche Umsetzung Ihrer CO₂-Ziele ist unser Anliegen!

Three steps, one project: Use the expertise from 25 years of elevator construction and more than 17,000 enev kits, that have been delivered since 2009. The successful implementation of your CO₂-targets is our concern!

ESG-Optimierung mit enev-kit

ESG optimization with enev-kit

Nachhaltige Unternehmensführung bedeutet, ökologische und soziale Werte in das Handeln und die Kultur des Unternehmens fest zu integrieren - Verantwortung zu übernehmen für Mensch, Umwelt & unser aller Zukunft. Viele Unternehmen haben das erkannt und sichern sich durch konsequentes Umsetzen selbstgesetzter ESG-Ziele (Environment, Social, Governance) ihren langfristigen wirtschaftlichen Erfolg.

Das enev-kit stellt eine wirtschaftlich sehr interessante Möglichkeit dar, das ESG-Rating deutlich zu verbessern, da es keine schnellere und kostengünstigere Lösung gibt, große Mengen an CO₂ einzusparen. Sprechen Sie uns an!

Sustainable corporate management means firmly integrating ecological and social values into the practices and culture of the company - taking responsibility for people, the environment and the future for all of us. Many companies have recognized this and are securing their longterm economic success by consistently implementing the ESG goals (environment, social, governance) that they have set themselves.

The enev-kit represents an economically very interesting way to significantly improve the ESG-rating, as there is no faster and cheaper solution to save large amounts of CO₂. Please contact us!

Environment



CO₂-Reduktion (jährlich ca. 3-30 t / Aufzugschacht)
CO₂-reduction (annual approx 3-30t / lift-shaft)

Gebäudehygiene (Luftqualität und Schimmelvermeidung)
Building hygiene (air quality and mold prevention)

Social



Betriebskostenreduktion (ca. 900 – 9.000 EUR / Aufzugschacht)
Operating cost reduction (approx 900 – 9.000 EUR / lift-shaft)

Gebäudesicherheit (schnelle Branderkennung)
Building security (rapid fire detection)

Governance



Nachhaltige Geschäftsbeziehung
Sustainable business relationship

Achtsamkeit & Fairness im Umgang miteinander
Mindfulness & fairness in dealing with each other

Messung der Verlustleistung

Power dissipation measurement



Die Abbildung zeigt auf, wieviel Wärmeleistung durch eine permanent offene Rauchabzugsöffnung verloren geht. Die Messung wurde an einem 25m hohen Aufzugschacht in einem Hamburger Klinikum durchgeführt (Einzelanlage, Bettenaufzug, 8 Haltestellen/Zugänge).

The graphic shows how much heat output is lost through a permanently open smoke exit. The measurement was carried out on a 25m high elevator-shaft in a Hamburg clinic (single system, bed elevator, 8 stops/entrances)

Innentemperatur
Inside temperature
Ø 21,82 °C

Außentemperatur
Outside temperature
Ø 12,04 °C

Verlustleistung
Power dissipation
Ø 9,77 kW

Jahresverlustenergie
Annual energy loss
> 85.000 kWh

CO₂ – Emission / Jahr
CO₂- emission / year
> 17,08 t

Volumenstrom
Low rate
Ø 2.968 m³/h





Headquarter

+49 (0) 4151 83 29 360
info@aleatec.de

Vertrieb Süd

+49 (0) 7022 27 99 260
sued@aleatec.de

BeNeLux

+31 (0) 853 034 877
info@inbuilding.nl